

BROSIS-Control ist ein speziell für Fertigungs- und Montageanlagen entwickeltes Softwaretool zur übersichtlichen Darstellung, Protokollierung und Auswertung von Prozessdaten und Anlagenzuständen.

BROSIS-Control vereint

- Prozessvisualisierung
- Prozessleittechnik
- Prozessdatenerfassung
- Produktionsverfolgung

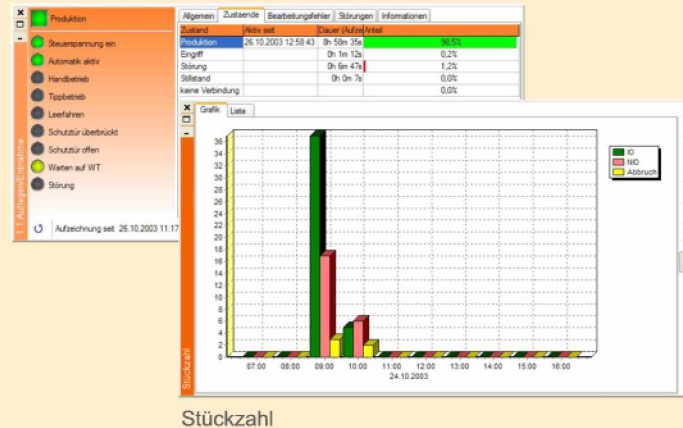
in einem Produkt und bietet mit dieser Kombination das ideale Werkzeug zur Führung und Überwachung von Fertigungsprozessen. BROSIS-Control ist ein Werkzeug, das in zukunftsorientierten Unternehmen von Management und eigenverantwortlichen Mitarbeitern zunehmend gefordert wird.

BROSIS-Control unterstützt sie, den Prozess nahe an der Kapazitätsgrenze zu fahren, dabei gleichzeitig den Ausschuss zu minimieren, sowie die geforderte Qualität sicherzustellen.

BROSIS-Control rechnet sich in kürzester Zeit. Die Hochlaufkurve bei Neuanlagen verkürzt sich, Stillstandszeiten werden reduziert, Produktions-Leistung und Qualität werden verbessert.

BROSIS-Control basiert auf Client-Server-Technologie, so dass nicht nur an der Anlage, sondern auch von jedem anderen Rechner im Firmennetz auf die Prozessdaten zugegriffen werden kann. Sämtliche Daten werden in einer MY-SQL oder MS-SQL-Server Datenbank gehalten, so dass ggf. auch über andere Programme die Daten ausgewertet werden können. Optional kann qs-STAT zur statistischen Auswertung integriert werden.

Stationszustände

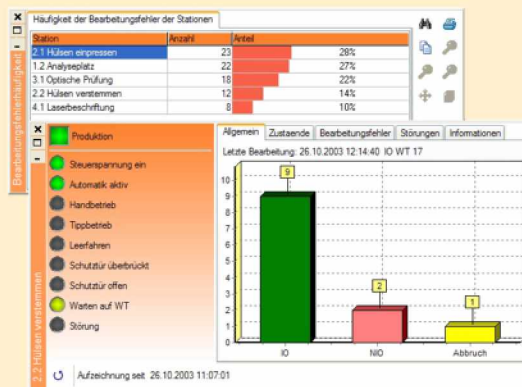


Stückzahl



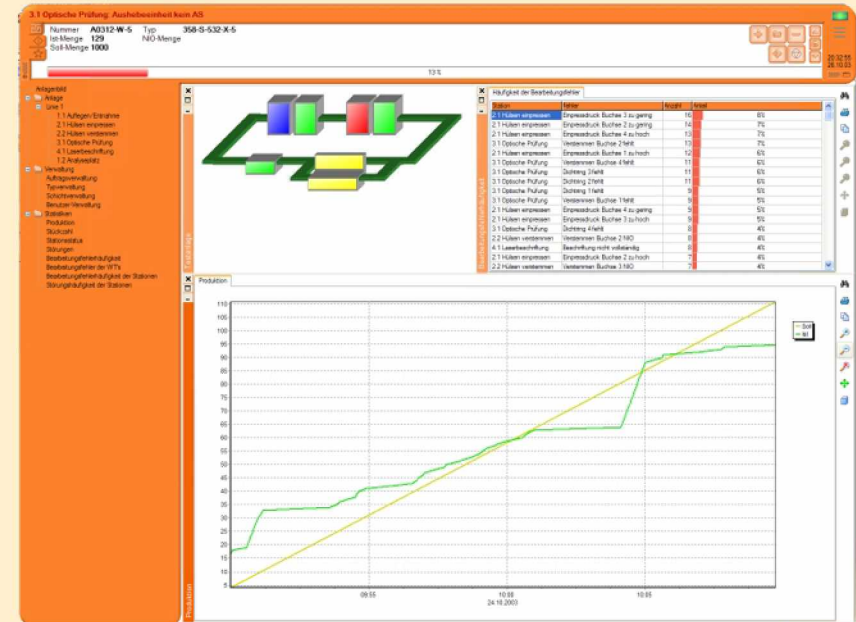
Schichtverwaltung

Stationsstörungen



Produktion

BROSIS-Control kann in unterschiedliche Anlagen integriert werden und ist unabhängig von den jeweiligen Steuerungsherstellern. Vorteilhaft sind Vernetzungen via Ethernet, aber auch Profibus, MPI, CANopen, DeviceNet und andere sind möglich. BROSIS-Control kann an vorhandene PPS-Systeme (z.B. SAP) angebunden werden. Somit wird z.B. eine übergeordnete Auftragssteuerung möglich. Die PC-Hardware wird entsprechend den Anforderungen ausgelegt und reicht vom Standard-PC bis zum Server mit gespiegelten Festplatten, einem RAID-System, redundanten Netzteilen und USV.



Beispiel möglicher Hauptbildschirm

Sprechen sie uns an, wir beraten sie gerne und unverbindlich!

Module

- Anlagenvisualisierung
- Anlagensteuerung
- Betriebsdatenerfassung
- Maschinendatenerfassung
- OEE-Kennzahlen
- Benutzerverwaltung
- Sprachumschaltung
- Auftrags- und Typverwaltung
- Störanalyse
- Zustandsanalyse
- Bearbeitungsanalyse
- Messwertanalyse
- Regelkarten
- Virtuelle Datenträger
- Traceability
- Vorbeugende Instandhaltung
- Wartungsprotokoll
- Anlagen- und Stationsinformationen
- Schichtverwaltung
- Bedienkomfort durch Funktionsmacros
- Zentrales Programmieren und Fernwartung
- Zentrale Datensicherung
- Logbuch

Anfahrt:



BROSIS

Engineering GmbH • Software und Industriesteuerungen



BROSIS Engineering GmbH
Software und Industriesteuerungen
Am Kirchbühl 9
88099 Neukirch
Fon 07528 9516-10
Fax 07528 9516-20
info@brosis-engineering.de
www.brosis-engineering.de

BROSIS-Control AMS
Anlagen-
Management-System